

# یک نمونه Pitch Deck استاندارد

## برای ارائه به سرمایه‌گذار

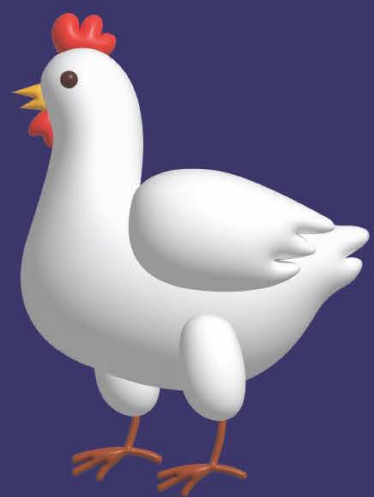


 [Trigup.com](https://Trigup.com)

 [linkedin.com/company/trigup](https://linkedin.com/company/trigup)

# استارت‌آپ پولتا

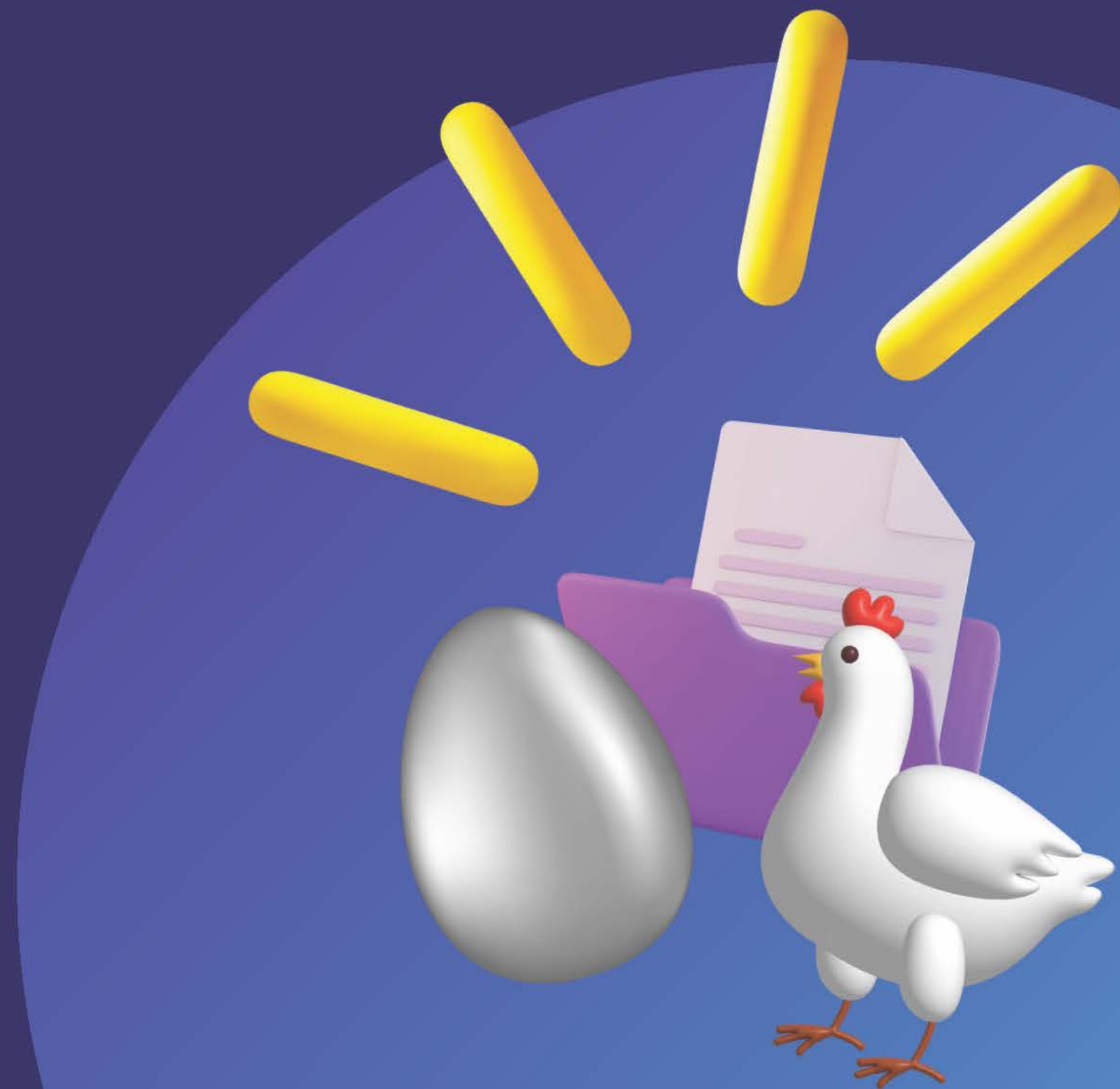
سیستم پایش آنلاین سلامت مرغداری‌ها



# معرفی

## Introduction

پولتا سیستم پایش مرغداری هاست که با استفاده از آنالیز دیتا و جمع آوری داده ها می تواند به بهینه سازی تولید و افزایش راندمان در مرغداری ها کمک کند



# مشکلات بازار چیست؟



## بهره وری پایین



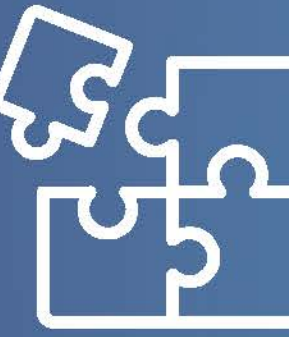
مدیریت نامناسب و سنتی که باعث تلفات بالا و سودآوری کم برای مرغداری ها می شود

## نبود هیستوری و دیتا



موجود نبودن اطلاعات و تاریخچه ی مناسب و عدم جمع آوری داده از روال رشد ، درمان و تلفات در مرغداری ها به عنوان عناصر مهم در درمان و مدیریت بهتر





# راه حل ما چیست؟

ایجاد سامانه تعاملی بین دامپزشک و مرغدار که در آن دامپزشک بر اساس تحلیل دیتاهای موثر در روند رشد و سلامت طیور می تواند درمان ، واکسناسیون و حتی جیره موثرتری برای بهره وری بیشتر مرغداری ارائه دهد.



# ویژگی های پولتا



## ذخیره سازی و آنالیز داده ها

داده هایی که مرغداری ثبت می کند به صورت آسان ، دقیق ریل تایم و متمرکز بر اساس پارامترهای آنالیز دیتا در اختیار قرار می گیرد



## پنل دامپزشک

تماس های تلفنی غیر دقیق جای خود را به آمارهای مستند و نمودارهای مبتنی بر دیتا می دهند



## داشبورد نظارتی مرغداری ها

بررسی فعالیت ها ، آمار تلفات ، آمار تولید و رشد تمامی مرغداری ها و امتیاز دهی به آن ها بر اساس پارامترهای استاندارد



# داده های پولتا

- میزان باروری گله های مولد
- واکسیناسیون
- تلفات
- وزن مرغ
- وزن تخم مرغ تولیدی
- تعداد و جزئیات دقیق تخم مرغ تولیدی روزانه
- ساعات روشنایی
- آمار نهایی دوره بر اساس HH و HD
- میزان هج
- جیره
- سن گله
- میزان مصرف دان
- تاریخ نوک چینی
- تاریخچه درمان های قبلی
- جغرافیای مرغداری



# اندازه بازار

طبق آمار فائو، صنعت طیور یکی از مهم ترین زیربخش های اقتصاد کشاورزی در ایران است که تولید آن سالانه به ۱۰ میلیارد دلار می رسد. این صنعت سالانه حدود ۲.۴۵ میلیون تن گوشت مرغ به ارزش ۷ میلیارد دلار، ۱.۵ میلیون تن تخم مرغ به ارزش ۳ میلیارد دلار تولید می کند



TAM

\$ 9 billion

22145 unit

SAM

\$ 450 Million

1107 unit

SOM

\$ 81 Million

200 unit

تارگت مارکت: زنجیره ها ، مرغداری های خصوصی و دامپزشک ها



# مدل درآمدی



## کمسیون فروش

کمسیون فروش روی قسمت  
بازارگاه فروش مکمل و...

## اشتراک ماهانه

دریافت اشتراک ماهانه از سالن  
های مرغداری

# ارزش پیشنهادی

برای دامپزشک



عدم نیاز به جمع آوری داده ها  
به صورت تلفنی

کنترل و آرشیو پرونده تمام  
سالن ها به صورت یکجا

دریافت گزارش از تمام سالن  
ها در هر زمان و هر مکان

تشخیص سریع تر و دقیق تر و  
ارائه درمان موثرتر



# ارزش پیشنهادی

## برای مرغدار



عدم نیاز به ارتباط تلفنی پی‌پی  
با دامپزشک

نظارت بر روی فاکتورهای  
تاثیر گذار بر رشد

مقایسه عملکرد سالن ها در  
دوره های مختلف

کنترل و آرشیو پرونده تمام  
سالن ها به صورت یکجا

تشخیص سریع تر ، دقیق تر و  
دریافت درمان موثرتر

مقایسه عملکرد سالن ها و  
مرغداری ها



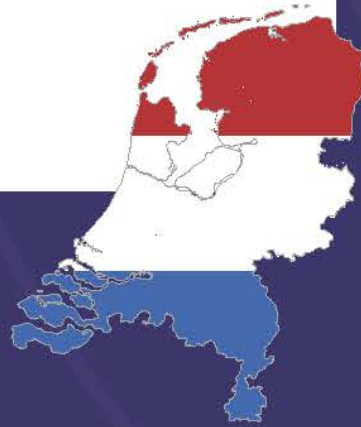
# پلتفرم های جهانی

سیستم های پایش سلامت مرغداری بر اساس دیتا



**Poultry Plan**

Netherlands



**Poultry  
pro+**

**POULTRY PRO**

INDIA



**Poultry Care**

INDIA



**SenseHub™**

POULTRY

**Sense HUB**

UK



# سیستم های داخلی

## سیستم های مدیریت مرغداری و حسابداری

آپدیت و سفارشی سازی	محاسبه شاخص های تولیدی	مقایسه دوره ها	پنل دامیزشک	آنلاین بودن	سیستم حسابداری	سیستم مدیریت مرغداری	سیستم
							نوبن فارم
							به فارم
							پرستو
							پولتا



# روش های مارکتینگ



## رلیشن شپ مارکتینگ

استفاده از شبکه ارتباطی دامپزشکان با  
مرغداران و شبکه ی برندهای مواد غذایی با  
تولید کنندگان

## مارکتینگ حضوری

شرکت در جشنواره ها مذاکره مستقیم با  
زنجیره ها

## سئو

بالا بودن در کلمات کلیدی مهم برای  
مرغداری و تولید محتوای بلاگ در این زمینه





**دکتر حسام الدین عمادی**  
مدیر تخصصی



**معبید گل چشمه**  
مدیر اجرایی



**امیر حسین کیانپور**  
مدیر توسعه کسب و کار



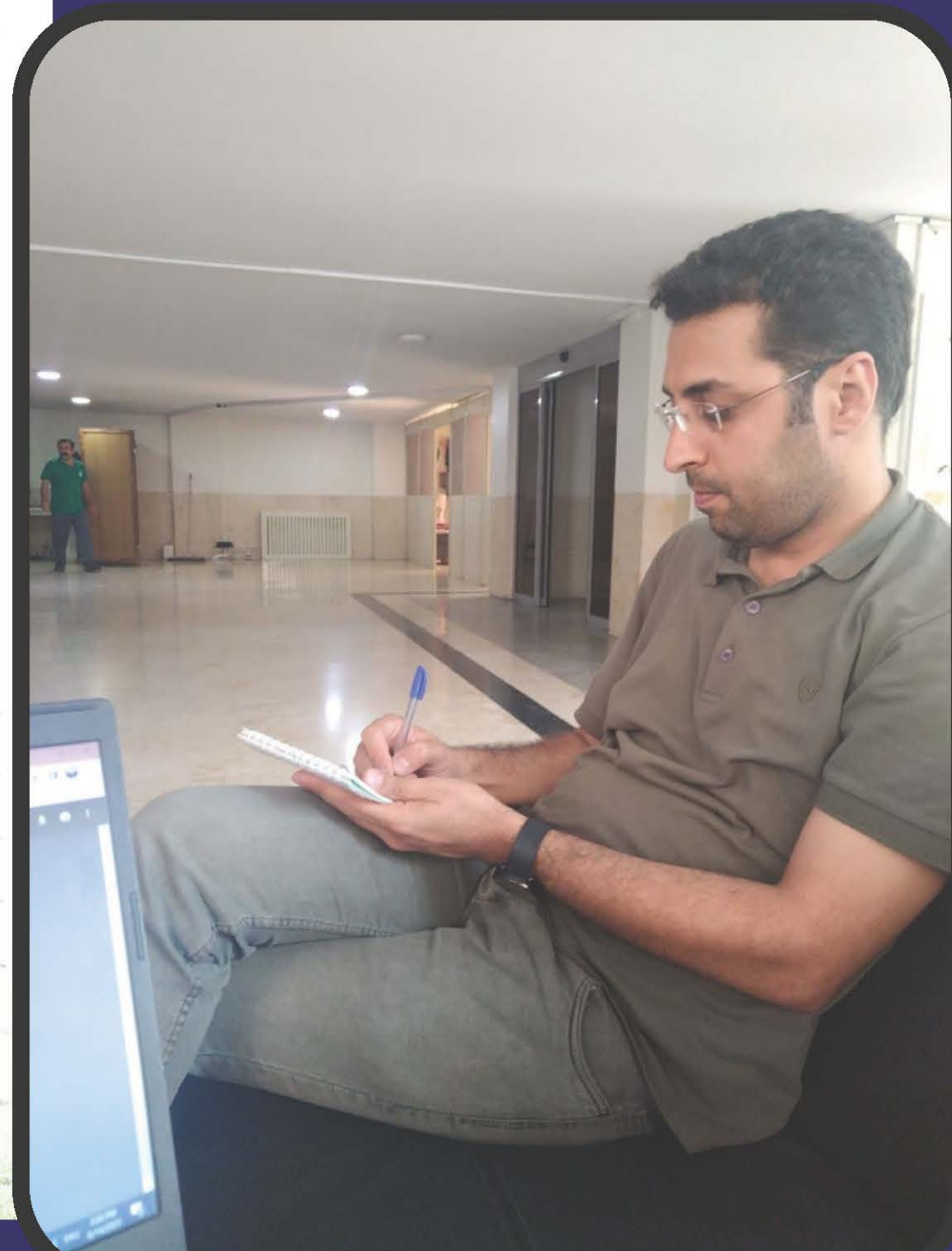
**علی حسین زاده**  
مدیر فنی

# تیم ما

تیم ما از سه دامپزشک که یک نفر از آن ها متخصص بیماری های طیور است تشکیل شده و یک نفر دولوپر به عنوان مدیر فنی

# ارائه محصول به هلدینگ سبز دشت

هلدینگ سبز دشت با ظرفیت تولید 2 میلیون مرغ گوشتی یکی از بزرگترین مجموعه های تولید مرغ گوشتی و یکی از مجموعه های موثر در مرغ اجداد و مادر است این هلدینگ نماینده ی نژاد کاب آمریکا است



Date: \_\_\_\_\_ Subject: \_\_\_\_\_

با توجه به نکات مطرح شده و توضیحات ارائه گردیده،  
استفاده از بولتا در فارم های اجداد و مادر  
بسیار کارآمدتر خواهد بود و کمترین زیان را  
برای شما خواهد داشت و واحد های تولیدی مذکور خواهد  
نمود.

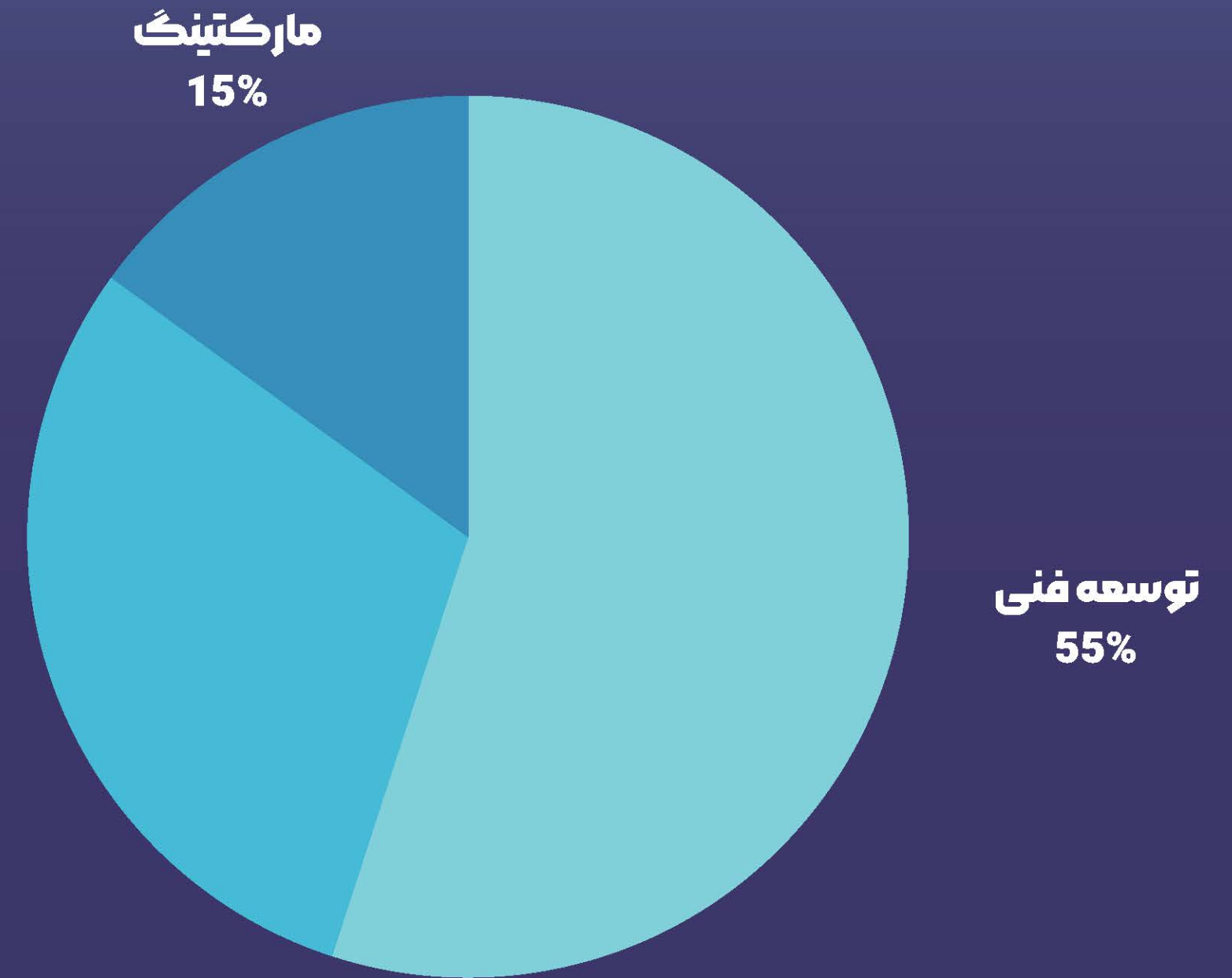
مهندس فنی شرکت مرغ اجداد

سوزن  
سید احمد حسینی





# هزینه کرد



سرمایه درخواستی : 400 میلیون تومان

# نقشه‌ی راه

## پنل تخمگذار و مذاکره با چیکا

تکمیل پنل تخمگذار و جلسه با هلدینگ چیکا از بزرگترین تولیدکنندگان تخم مرغ در ایران

## تکمیل پنل پولت و گوشتی

با توجه به صحبت‌ها و نیازهای زنجیره‌ها و هلدینگ‌های دام و طیور سیستم باز طراحی و تکمیل شد

20 مرداد 1402

شهریور 1402

شهریور 1402

## ایونت گلرنگ و دام و طیور کوروش

اواخر شهریور قرار است یک ایونت سرمایه‌گذاری با حمایت گلرنگ برگزار شود مجموعه گلرنگ صاحب یکی از بزرگترین زنجیره‌های تولید به نام دام و طیور کوروش است

23 مرداد 1402

## جلسه با هلدینگ سبز دشت

هلدینگ سبز دشت یکی از هلدینگ‌های نمایشگاه ایران پلکس بود که یکی از بزرگترین تولیدکننده‌های مرغ گوشتی در ایران است

2 و 3 مرداد 1402

## شرکت در نمایشگاه ایران پلکس

حضور در نمایشگاه دام و طیور ایران پلکس و مذاکره با بیش از ده زنجیره با نرخ قبولی نه از ده برای تشکیل جلسه و ارائه دمو

# پلن توسعه





# POULETTA

راه های ارتباطی با استارتاپ پولتا

 09024411613

   Pouletta.ir